

TE 系列管道式及其它类型温度传感器/变送器

TE 系列管道式温度传感器/变送器可分为风管式与水管式两种。采用 NTC 或 RTD 做为传感元件，置于 6.35mm 的 OD304 不锈钢探针内，有多种探针长度及保护外壳可供选择，具有精度高、反应灵敏等特点。

- 风管温度传感器/变送器适用于空调通风系统，可测量排风、回风、新风、送风等空气温度。有多种探针长度及外壳可供选择。
- 水管温度传感器/变送器可用于测量空调水系统及制冷剂等介质温度。探针接口有弹力卡簧和非弹力卡簧式两种选择，有多种探针长度及外壳可供选择。为方便现场安装及保护传感元件及变送器不受被测液体浸蚀，应与相应的套管配合使用。

除管道式温度传感器/变送器外，GREYSTONE 公司还有多款其它类型的温度传感/变送器产品，如：**室外型、玻璃型、带 LCD 显示**等等

- 室外型温度传感器/变送器是用来测量室外及其它工作环境恶劣场所的温度，IP66 防护外壳可以更好的抵抗高温、低温、灰尘、潮湿等环境因素对变送器主体的影响，密封式探头可以保护温度传感元件在长期恶劣条件下正常工作而不会受损，延长传感器的使用寿命。
- 玻璃型温度传感器/变送器是用来测量玻璃或物体表面的温度，适用于工作环境恶劣或其它不适合使用探针式传感器的场所（如很细的水管），传感器与变送器分体设计使其应用与安装更加灵活方便。

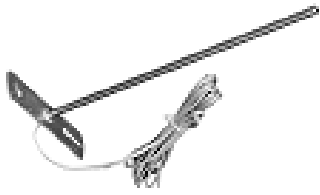
特点:

- TE 系列变送器具有精度高，低滞后，反应时间快，工作温度范围广，具有高度稳定性，不受高频 RFI 辐射、电源噪音、电压波动等干扰影响。
- TE200 系列温度传感器采用铂型、NTC 热敏电阻做为传感元件。
- TE500 系列温度变送器由标准 PT-100/1000 做为传感元件，提供 4~20mA，0~5VDC 或 0~10VDC 标准比例式信号输出。由 24VDC/AC 供电。

变送器技术说明：

- 输入电压：24VDC/AC
- 输出信号：4~20mA,0~5VDC,0~10VDC
- 精度：0.1% < 满量程 >
- 工作温度：0~70

TE 系列管道式温度传感器/变送器外型图



BB : 风管式温度传感器
(无外壳)



B : 风管式温度传感器/变送器
(ABS 外壳)



D : 风管平均值温度传感器/变送器
(铜管平均值)



AP : 水管式温度传感器
(无外壳)



C : 水管式温度传感器/变送器
(ABS 外壳、插入式)



E : 水管式温度传感器/变送器
(ABS 外壳、悬浮式)



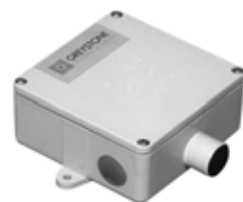
FD : 风管平均值温度传感器/变送器
(电缆平均值)



G : 玻璃式温度传感器
(表面式、可配外壳及变送器)



F : 室外温度传感器
(铝合金外壳)



F : 室外温度传感器/变送器
(IP66 全天候 PVC 外壳)